

CHRONOLOGISCHE SELECTIE

1998	VIER GEMEENTEN	HAAREN	3	2013	MENSEN VERBINDEN	UDENHOUT	77
2000	'T FORT	VELDHOVEN	5	2013	IN DE SAMENLEVING	UDENHOUT	79
2001	PAARDEBLOEM	GEMERT	7	2013	NOVA DATA	EINDHOVEN	81
2001	BOMEN	OSS	9	2013	GLASMOZAIEK THEO VAN AMSTEL	SON EN BREUGEL	83
2003	SCHEPPINGSVERHAAL	ASTEN	11	2013	BUITEN BINNEN	DIESSEN	85
2004	ZOEKEN - VINDEN - BEWAREN	RIJSWIJK NB	15	2013	TIEN DECENNIA	ZWIJNDRECHT	87
2004	TAAL VAN DE DANS	UDEN	17	2013	ZOMEREIKEN	BERKEL-ENSCHOT	91
2004	DUBACH BANK	HELMOND	19	2014	KLIMMEN ONTWIKKELT MOED	APELDOORN	93
2007	AQUARIUM	EINDHOVEN	21	2014	DE KRACHT VAN LICHT	EINDHOVEN	95
2007	NEXPERIA	NIJMEGEN	25	2014	HOMMAGE R.K.JONGENSSCHOOL	LIEMPDE	97
2009	AMSTERDAM IN BEELD	AMSTERDAM	27	2015	PERPETUUM MOBILE ROSA ALBA	TILBURG	101
2009	LEVENSCONCEPT	VLIJMEN	29	2016	HET KLOPPEND HART	OISTERWIJK	103
2009	GEDICHTEN PARK	DEVENTER	31	2016	HARTRITME 1&2	OISTERWIJK	105
2009	FASHION	WAALWIJK	33	2016	GUNTRUD	VENLO	107
2009	ODONATA STATISTICA	HEERLEN	35	2017	HEXAGON	UDENHOUT	109
2010	BAMBOE	UTRECHT	39	2017	BROEDPLAATS	UDENHOUT	111
2010	PAVILJOEN	'S-HERTOGENBOSCH	41	2018	TUBES	OOSTERHOUT	113
2010	VLIESGEVEL	'S-HERTOGENBOSCH	45	2018	LANGS WATER & LAND	LEERDAM	115
2011	CATHARINENBERG	OISTERWIJK	47	2018	JAKOBSLADDER IN 'KLIMOP'	LEERDAM	117
2011	TIJDLOOS EERBEToon	SINT-MICHIELSGESTEL	51	2019	DRIE VOGELS	HANDEL	119
2011	SANSEVERIA	ULVENHOUT	53	2019	MEMORIAL DREYEROORD	OOSTERBEEK	121
2011	GRAAN MONUMENT	'S-HERTOGENBOSCH	55	2020	RONDGANG DOOR DE TIJD	OSS	123
2011	BRABANT IN KLEUR	'S-HERTOGENBOSCH	57	2020	FUNDATIE	OSS	125
2011	EXCELBALK	WAALWIJK	59	2020	COMPOSITIE 2020 KLEUR IN STIJL	ZWOLLE	127
2011	HUISARTSENPRAKTIJK	TILBURG	61	2022	HISTORISCHE TIJDLIJN	OSS	131
2011	ALS EEN VIS IN HET WATER	BERKEL- ENSCHOT	63	2022	COWS IN DE THE GARDEN	ABCOUDE	133
2012	INDLOVU	ASTEN	65	2023	MONUMENT 'MISSIE VOLBRACHT'	BREDA	135
2012	ZIEN WAAR JE BENT GEWEEST	TILBURG	67	2023	MONUMENT 'HEILIGE HARTEN'	BREDA	137
2012	VOGELS GEVANGEN	TILBURG	69	2023	MONUMENT 'ECCE VENIO'	BREDA	139
2012	BAMBOE	OISTERWIJK	71	2023	VERDWENEN	BIEST-HOUTAKKER	141
2012	HET PAD VAN MAMEDOV	OISTERWIJK	73	2025	DE FLUISTERENDE LIBELLE	BREDA	143
2012	HARTRITME	OISTERWIJK	75	2025	HER-VORMD	HEEMSTEDEN	147



Patio in nieuw gemeentehuis Haaren
**Ellen Brouwers combineert
haar kunst met architectuur**

● De figuren van burgemeester Hans Haas en Ellen Brouwers weerspiegelen in het kunstwerk waarmee de patio in het nieuwe gemeentehuis van Haaren is verrijkt. De foto geeft een beeld van de officiële ingebruikneming.
SFEERVOLLE ONTMOETINGSPLEK STRAAFT VERBONDENHEID UIT
Patio pronkstuk gemeentehuis Haaren

OPDRACHTGEVER
Gemeente Haaren

OPDRACHT
Inrichting ontmoetingsruimte/patio
nieuw Gemeentehuis

Ontwerp '4 mollenijzers staan voor
samenvoeging 4 gemeenten'

ARCHITECTUUR
Architecten Buro Coppen
Roermond Ir. Hans Coppen

MATERIAAL / TECHNIEK
glas met zandstraal, koper, beton
meubilair, bomen, bestrating

AFMETINGEN
patio totaal 9 x 10,5 m
glaskunstwerk 1,70 x 200 x 90 cm





OPDRACHTGEVER
Gemeente Veldhoven

OPDRACHT
Inrichting buitenruimte
ontmoetingspark / speellandschap
in wijk Cobbeek te Veldhoven

Ontwerp 'Omgeving, ruimte,
architectuur, kunst en spel
komen samen'

MATERIAAL / TECHNIEK
gewalst staal, hout,
beton, natuursteen

AFMETINGEN
terrein: 180 x 100 m
objecten in diverse afmetingen
verdedigingswal
(hangplek jongeren)
16 x 3,5 m

PAARDENBLOEM

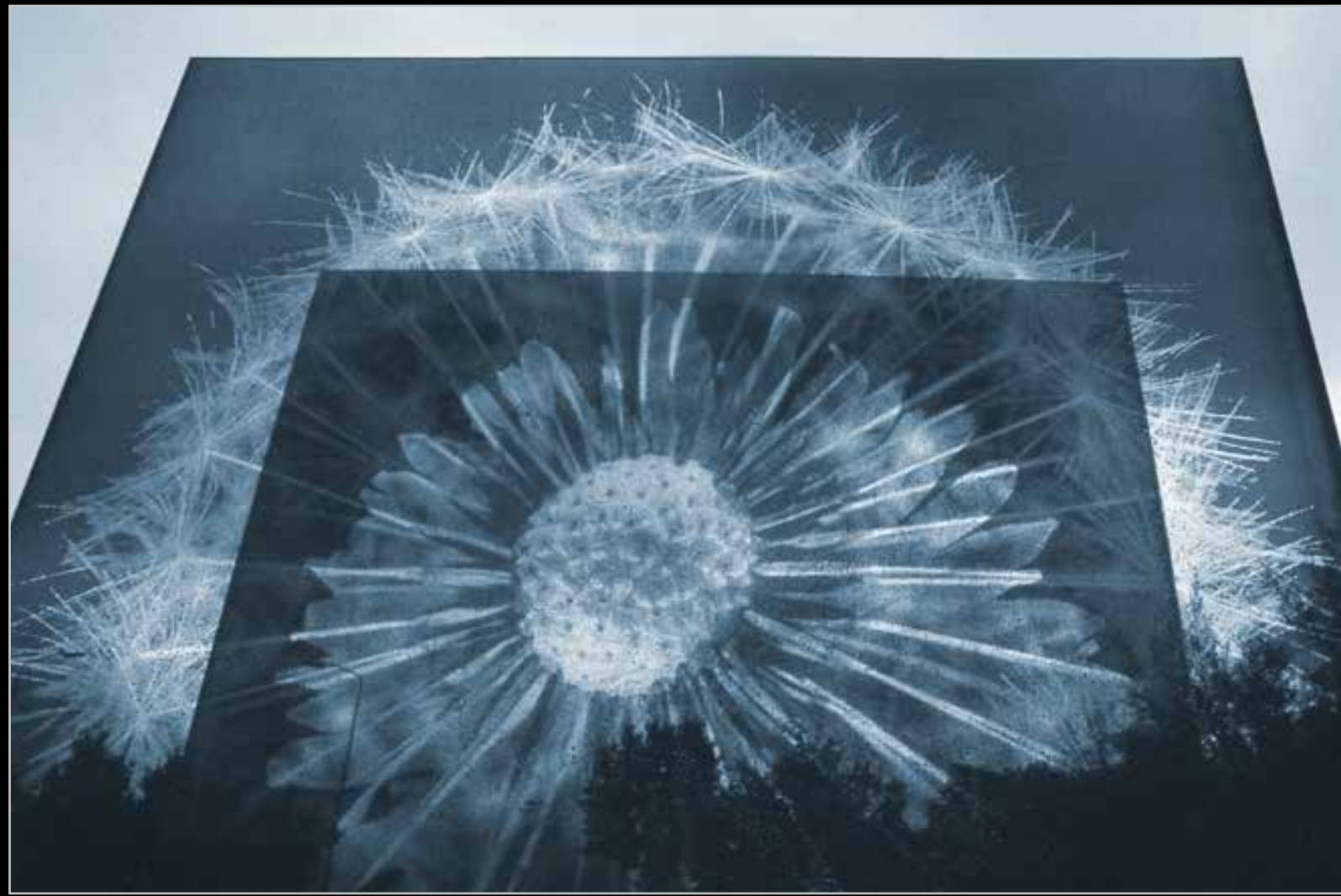
GEMERT 2001

OPDRACHTGEVER
Gemeente Gemert-Bakel

OPDRACHT
Bermbeeld rondweg passend bij
landschap en structuur van traject

MATERIAAL / TECHNIEK
beton, keramische zeefdruk

AFMETINGEN
2 glaspanelen 200 x 270 cm
glasdikte 19 mm





OPDRACHTGEVER
Rabobank Oss

OPDRACHT
Aankleding bestuurskamer

MATERIAAL / TECHNIEK
keramische zeefdruk
RVS ophanging

AFMETINGEN
2 wandpanelen 150 x 430 cm
2 stroken 24 x 230 cm
glasdikte 6 mm





ELLEN BROUWERS®
designing art



OPDRACHTGEVER
Missiezusters Franciscanessen

OPDRACHT
Ramen voor kapel
met scheidingsverhaal

ARCHITECTUUR
Van Aken Architecten - Eindhoven

MATERIAAL / TECHNIEK
diamantglas met
keramische zeefdruk

AFMETINGEN
2x 600 x 100 cm
glasdikte 12 mm

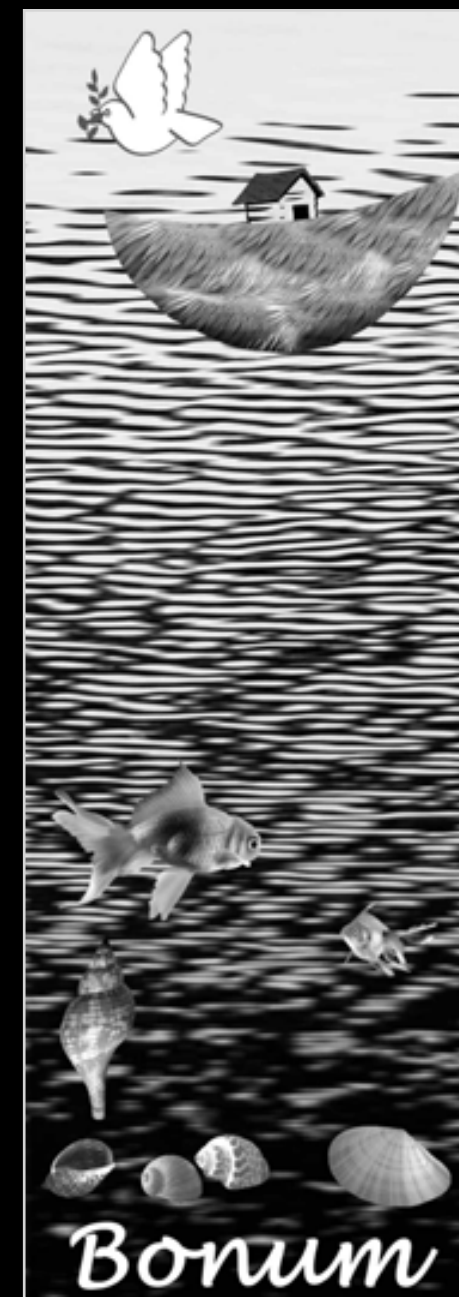
ELLEN BROUWERS®
designing art

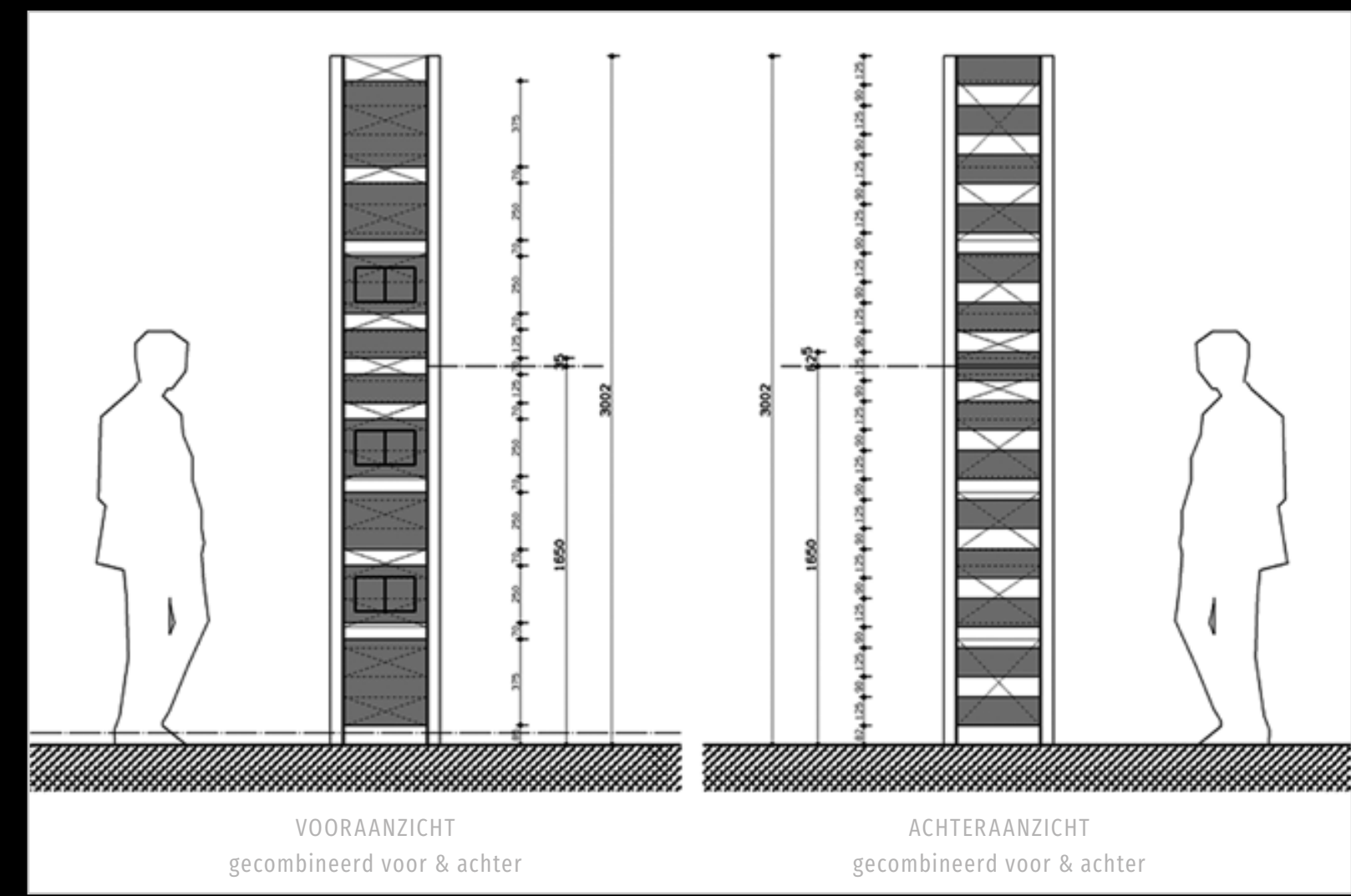
'God schiep
in het begin
hemel en aarde

scheiding tussen
water en aarde
vuur en lucht

op de zevende dag
was Gods schepping
voltooid'

Scheppingsverhaal
(Genesis)- 3761 v. Chr.



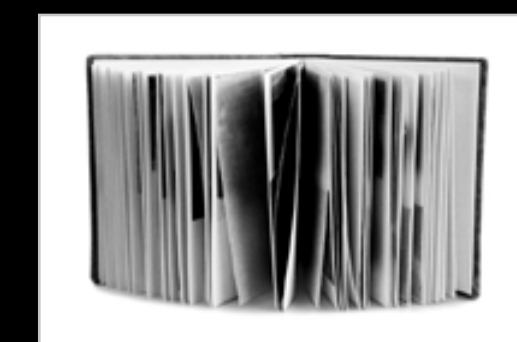


OPDRACHTGEVER
Familie Swart

OPDRACHT
Herdenkingsmonument
overleden dochter

MATERIAAL / TECHNIK
verzinkt staal, keramische zeefdruk

AFMETINGEN
240 x 50 x 10 cm





OPDRACHTGEVER
IBN Groep

OPDRACHT
Bedrijfsidentiteit voor entree gebouw
en vergaderzaal binnen

MATERIAAL / TECHNIK
keramische zeefdruk

AFMETINGEN
buiten object 500 x 250 cm
binnen object 12x 150 x 45 cm
glasdikte 20 mm

DUBACH BANK

HELMOND 2004



OPDRACHTGEVER
Dubach Advocaten, Helmond

OPDRACHT
Zitobject in Stadspark Waranda

Ontwerp symbolische gedachte
'De waarheid ZIT in het midden'

MATERIAAL / TECHNIEK
keramische zeefdruk
cortenstaal, brons

AFMETINGEN
5 x 0,5 x 0,5 m





AQUARIUM

EINDHOVEN 2007



OPDRACHTGEVER
Exploitatiemaatschappij Philips
High Tech Campus

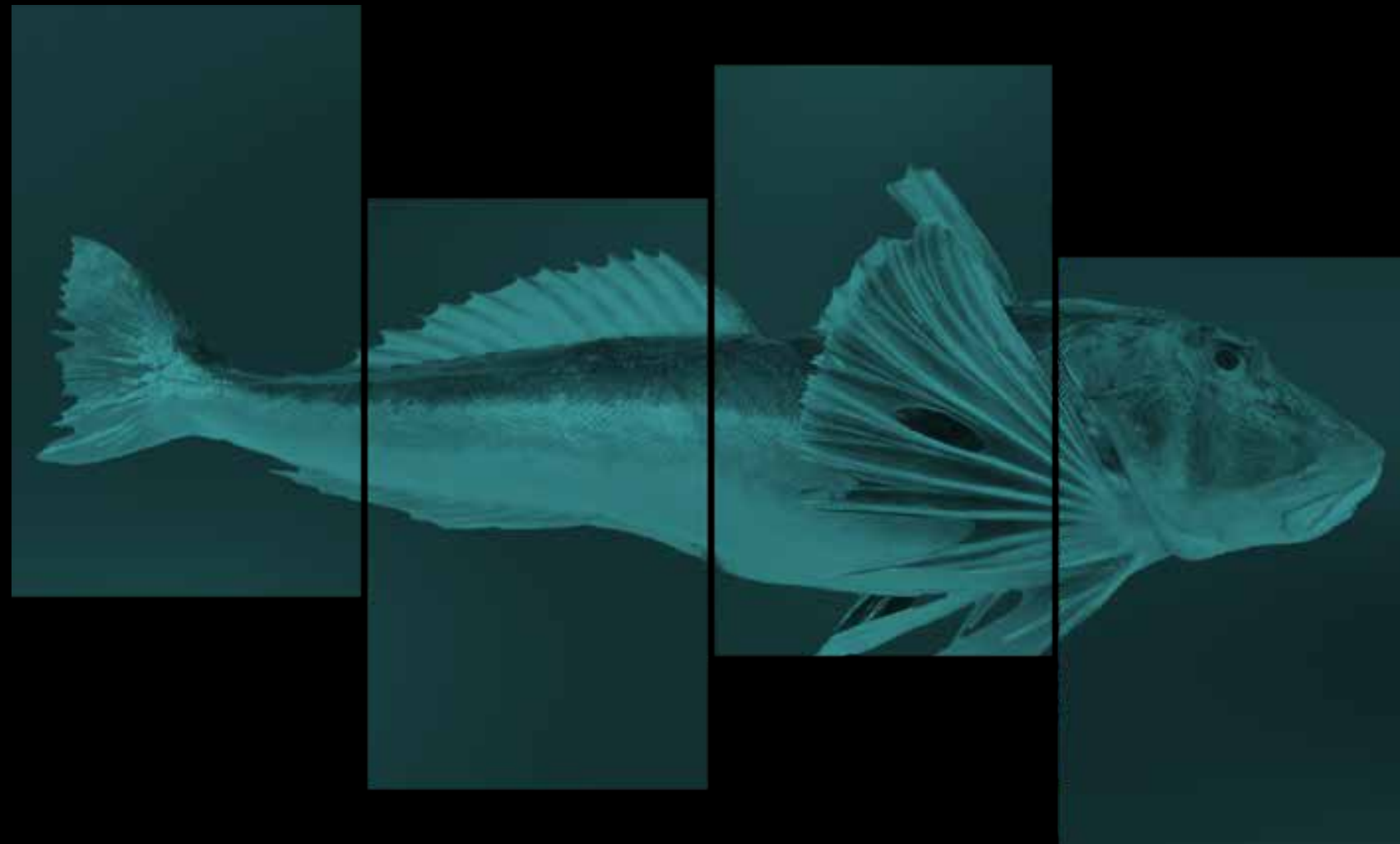
OPDRACHT
Gevelwanden parkeergarage

ARCHITECTUUR
INBO | JHK Architecten - Eindhoven

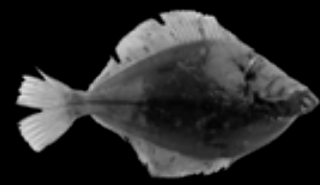
MATERIAAL / TECHNIEK
keramische zeefdruk

AFMETINGEN
160 x 20 m
(4.000 m² glas)





RODE POON



SCHOL



RODE POON



SNOEKBAARS



SNOEKBAARS



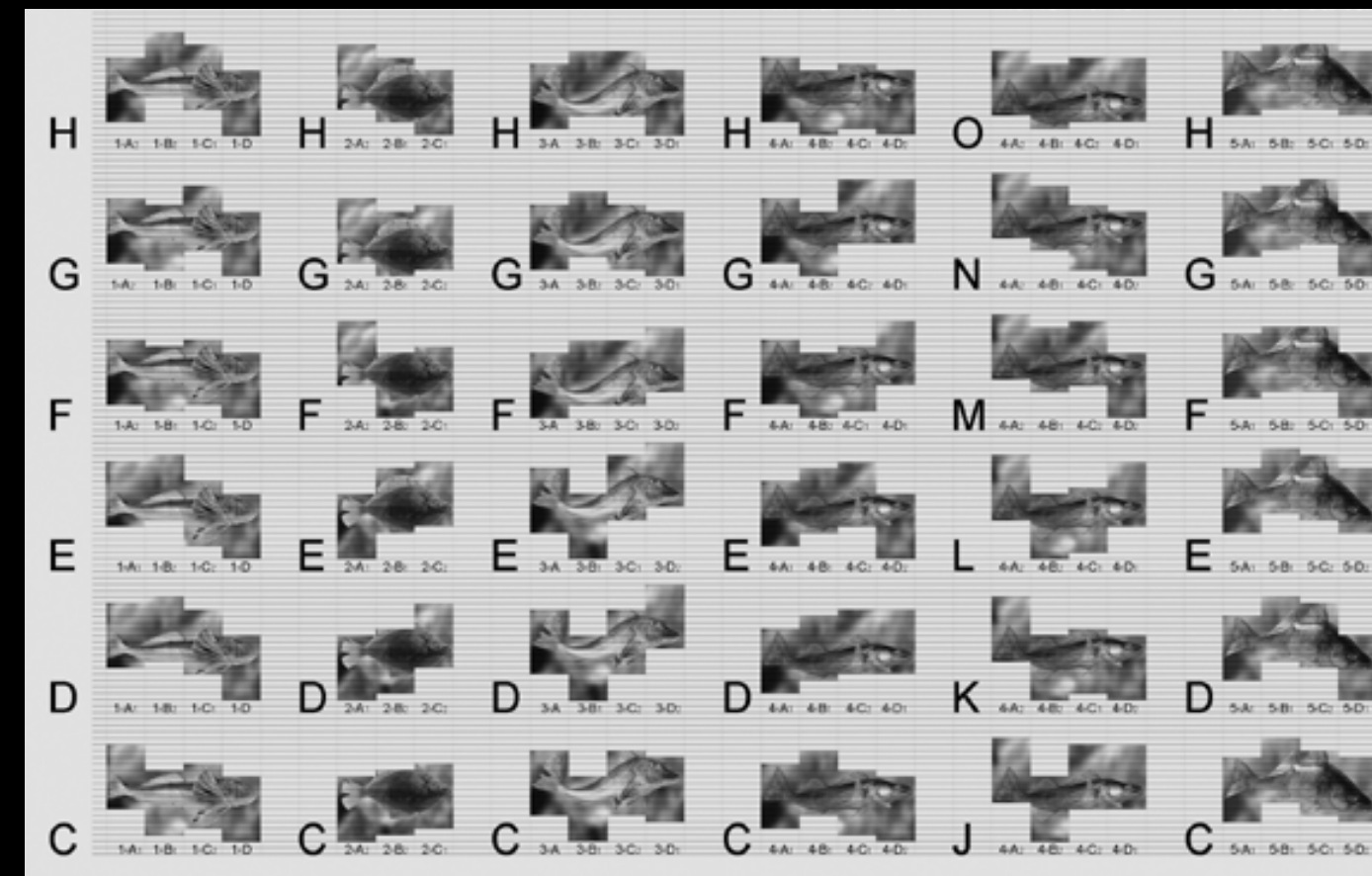
KONINGSVIS



DORADE



ZEEBAARS



FISHABILITY

Always on the move

Creating a compound diversity

Als vissen in een groot aquarium zijn auto's in een parking, voortdurend in beweging, draaien rondjes, komen en gaan. Zo ook mensen en hun gedachten, steeds op zoek naar een vrije ruimte, om er even te verwijlen en dan weer verder te gaan. Dynamiek, in en om ons heen, is een tijdloos gegeven, een bron van creativiteit en verandering. Naar buiten toe wordt dat zichtbaar gemaakt door dit transparante beeld van vissen achter glas. Het toont ook de wederkerigheid van de blik: het is een kijken van binnen naar buiten en omgekeerd; het staat voor kijken naar en reflectie op, en is daarmee een bron van creativiteit en verandering. Een aquarium, vissen achter glas, wijst voorts op de constructie van onze omgeving. Het ontwerp symboliseert de dynamiek, de creativiteit en de constructie die eigen zijn aan onze omgeving. De transparantie van het ontwerp heft de kunstmatige beslotenheid op door ons open te stellen voor de beleving van de wisselingen van de seizoenen.

T. Thelen



OPDRACHTGEVER
NXP Semiconductors

OPDRACHT
Buitenobject in patio van
torengedouw 'Fifty Two Degrees'

ARCHITECTUUR
Mecanoo Architecten - Delft

MATERIAAL / TECHNIEK
diamantglas, keramische zeefdruk,
stalen frames met LED verlichting

AFMETINGEN
3 glaspanelen 300 x 200 cm
glasdikte 19 mm





AMSTERDAM IN BEELD

AMSTERDAM 2009

OPDRACHTGEVER
Cleerdin & Hamer advocaten

OPDRACHT
Wanden kantoor-
ontvangstruimten

Ontwerp
'straatbeelden uit de
omgeving en plattegrond
centrum Amsterdam'

ARCHITECTUUR
C4ID - Hilversum

MATERIAAL / TECHNIEK
sublistyle coating en fotografiek

AFMETINGEN
spreekkamer 1 - 4,75 x 1,50 m
spreekkamer 2 - 2,80 x 2,40 m
glasdikte 6 mm



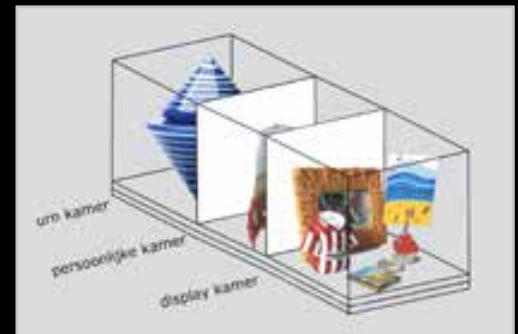


OPDRACHTGEVER
Autonoom werk
in 2009 aangekocht
door Dela Vlijmen

OPDRACHT
Project bestaande uit
40 driedelige levenskluisen
voor nu en later

MATERIAAL / TECHNIEK
aluminium, glas, hout,
metaal, keramische print

AFMETINGEN
iedere gedenkkluis
is 40 x 40 x 85 cm
object
590 x 255 x 170 cm





OPDRACHTGEVER
 Waterbedrijf Vitens

OPDRACHT
 wandelpad langs 15 gedichten
 in park 'Nieuwe Plantsoen'

MATERIAAL / TECHNIEK
 keramische zeefdruk, lexan
 betonconsole

AFMETINGEN
 15 glaspanelen 50 x 55 cm
 glasdikte 19 mm





OPDRACHTGEVER
Unisoft Waalwijk

OPDRACHT
Identiteit bedrijfsgevel

ARCHITECTUUR
ARCEAU architecten, Uden

MATERIAAL / TECHNIEK
keramische zeefdruk, zonwerend,
optimaal lichtdoorlatend

AFMETINGEN
20 x 15 m
SKN 154 x 10 mm





ODONATA STATISTICA

HEERLEN 2009



OPDRACHTGEVER
Geschenk voor nieuwbouw
Centraal Bureau voor de Statistiek van
ING Real Estate - IPMMC Vastgoed en
LSI Project Investment

OPDRACHT
Monumentaal volglazen clinder
atrium nieuwbouw CBS

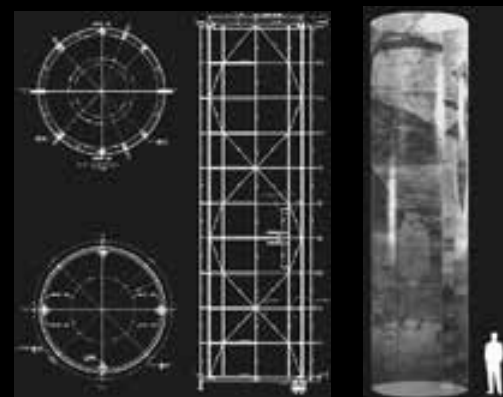
Ontwerp
'Van carboon naar mijnschacht
Oranje Nassau-1 tot 1974'

ARCHITECTUUR
Meyer en Van Schooten Architecten
Amsterdam

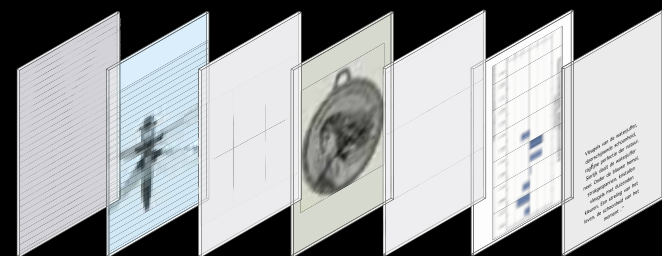
MATERIAAL / TECHNIEK
gebogen gelaagd veiligheidsglas 8.6.4
PET film & LED verlichting

AFMETINGEN
cilinder 15 m hoog x Ø4 m
omtrek 12 m

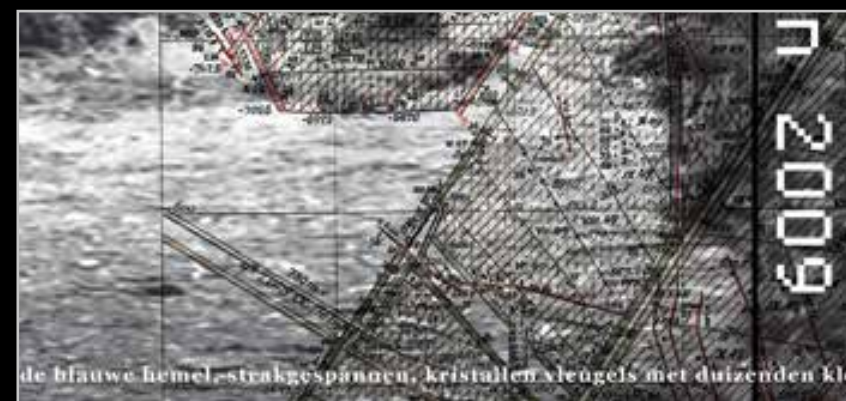
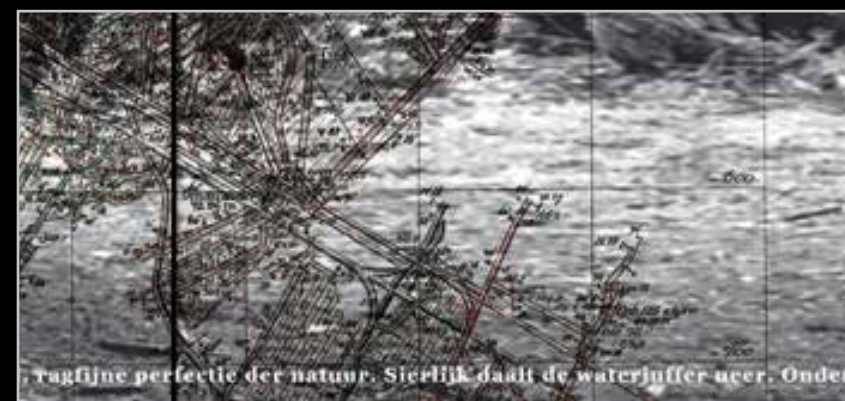




Ø4m 40 panelen cilinder 15 m
 omtrek 12 m 300 x 150 cm



in 7 stappen door de tijd





OPDRACHTGEVER
Familie van Rijn

OPDRACHT
Scheidingswanden privé
woning / patio

MATERIAAL / TECHNIEK
keramische zeefdruk

AFMETINGEN
15 glaspanelen van 100 x 240 cm
glasdikte 12 mm





PAVILJOEN

'S-HERTOGENBOSCH 2010



OPDRACHTGEVER
Woningcorporatie BrabantWonen
's-Hertogenbosch

OPDRACHT
Ontmoetingsplek
t.b.v. herstructureringsplan
in wijk Deuteren

MATERIAAL / TECHNIEK
keramische zeefdruk
staalconstructie, posterbakken

AFMETINGEN
8 glaspanelen 185 x 100 cm
glasdikte 8 mm





In 1329 geeft Hertog Jan III toestemming voor gebruik van het bos in Euter. Hier ontstond Deutenen.



Deutenen heeft een boeiende geschiedenis die heel ver terug gaat. Het was een gehucht dat vroeger bij Cromvoirt hoorde. Rond 1800 woonde de familie de Leeuw op de eeuwenoude boerderij 'Klein Deutenen'. Lange tijd was hierin een café en pleisterplaats gevestigd, evenals in de boerderij 'Groot Deutenen' van de familie van den Heuvel.



Langzaam groeide Deutenen uit tot een tuindorp. Eind 1928 telde men 174 inwoners. Deutenen komt in 1935 bij Den Bosch, met 321 inwoners waarvan 166 volwassenen, 28 jongeren en 127 kinderen. In 1952 heeft Deutenen 3.000 inwoners.



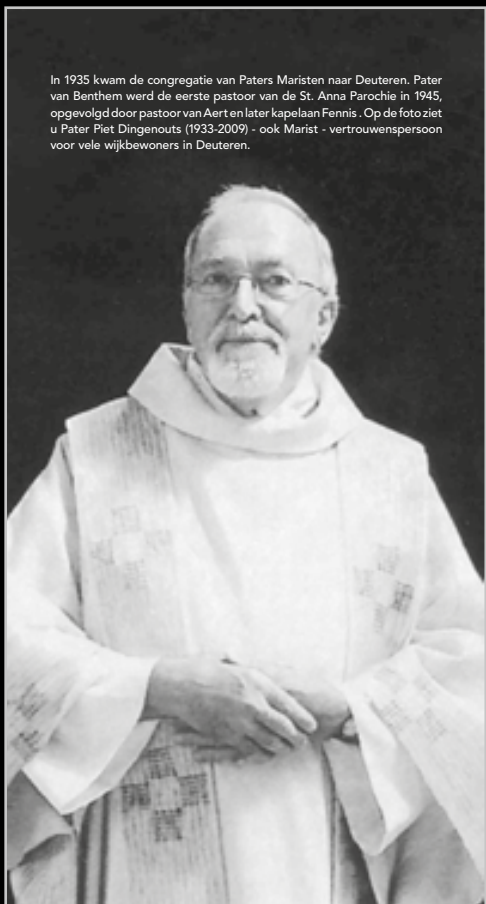
Deutenen krijgt een eigen parochie. De St. Annakerk wordt in 1937 ingewijd met 374 parochianen. In 1962 zijn er 3.500 parochianen. Drie jaar later wordt de St. Annakerk afgebroken. In 1972 komt er een noodkerk aan Oude Vijmenseweg.



Na de Tweede Wereldoorlog wordt Deutenen een gewone volksbuurt waar het 'fris en ruim wonen is', schrijft Het Huisgezin. Het verenigingsleven komt op gang. De R.K. Dameskorfbalclub en de Voetbalclub worden opgericht. De volkstuinvereniging krijgt een eigen plek.



Na 1950 komen de eerste winkels in Deutenen: een kapperszaak, een groentebos, een fietswinkel, een slagerij, een bakkerij, Toko Valentijn, een kruidenier en De Kleine Winst met huishoudelijke artikelen. De melkboer komt nog met melkbussen op een handkar aan huis. Na 1974 verdwijnen veel voorzieningen, de huizen raken in verval en de huren worden verhoogd. De bewoners komen hiertegen in protest.



In 1935 kwam de congregatie van Paters Maristen naar Deutenen. Pater van Benthem werd de eerste pastoor van de St. Anna Parochie in 1945, opgevolgd door pastoor van Aert en later kapelaan Fennis. Op de foto ziet u Pater Piet Dingenouts (1933-2009) - ook Marist - vertrouwenspersoon voor vele wijkbewoners in Deutenen.



Ontwerp en realisatie: BrabantWonen Blauw Deutenen
ELLEN BROUWERS designart; Oisterwijk
Januari 2011

In opdracht van Brabant Wonen Den Bosch

Bron: "Deutenen, een dijk van een wijk", uitgeverij Divaris

VLIESGEVEL

'S-HERTOGENBOSCH 2010



OPDRACHTGEVER
 Woningcorporatie BrabantWonen
 wijk Deutenen - 's-Hertogenbosch

OPDRACHT
 Verbindingsgevel met typografie

ARCHITECTUUR
 DAT De Architectenwerkgroep
 Tilburg

MATERIAAL / TECHNIEK
 keramische zeefdruk

AFMETINGEN
 32 glaspanelen 275 x 120 cm
 glasdikte 8.8.4 mm
 (100 m²)





CATHARINENBERG

OISTERWIJK 2011



OPDRACHTGEVER
Woonstichting Leystromen Rijen

ONTWERP
Historie verwerkt in
de gevel en 7 tuinpanelen

ARCHITECTUUR
Van Aken Architect - Eindhoven

MATERIAAL / TECHNIEK
keramische zeefdruk, stalen frames

AFMETINGEN
7 gevels van 10 x 3 m
7 glaspanelen van 300 x 150 cm
8 mm glasdikte

HET VERHAAL VAN DEZE PLEK

STILSTAAN BIJ HET VERLEDEN

'HISTORIE IN GLAS'

7 RAMEN ALS ZEVEN BLADZIJDEN UIT EEN GESCHIEDENISBOEK
Het kunstwerk bestaat uit zeven glaspanelen, deze staan voor de zeven dagen van de week. De afbeeldingen komen terug op zes plaatsen in de gevels van de nieuwbouw van de Catharinenberg.

I PANEEL - GESCHIEDENIS CATHARINENBERG EN BEGINTUUF BETHLEEM
Samenvatting uit de geschiedenis van 1451 tot aan 2011 met beelden van Heilige Catharina van Alexandrië.

II PANEEL - ZUSTERS FRANCISCANESSEN IN DISTERWIJK
1844 vestiging van zusters in Klooster van de Catharinenberg. Naast onderwijs legden ze zich toe op het verzorgen van oude en zieke mensen.

III PANEEL - PENSIOENAAT HOIZE 'CATHARINENBERG', INTERIEUR KETZAAL
Het pensionaat wordt afkomstig uit de middeleeuwen de gast onderwijs voor hun dochters werden. Het pensionaat van de Catharinenberg geldt als 'delfje'.

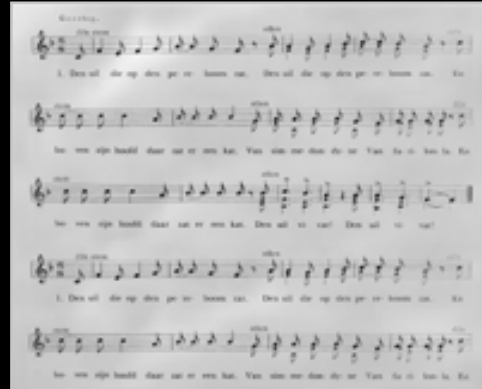
IV PANEEL - OORDEEL VAN DE 'KASTENJELAAN'; BEELD VAN HET SPEELKARTIEN
Op de achtergrond de kastenplan die in 1850 is aangepast en nu nog steeds een karakteristiek beeld vormt.

V PANEEL - ONDERWIJS; INTERIEUR KLASLOKAAL LAEGE SCHOOL
De Zusters Franciscanessen begonnen met het lager onderwijs op de 'beenscheel'. Later uitgebreid met de H.O. Vier meisjes ouder dan twaalf jaar werd de hooudschool opgericht.

VI PANEEL - KAPEL; OYENZICHT BOUWPROJECTEN CATHARINENBERG VANAF 1877
Begonnen met de bouw van een lagere school. Vanaf 1904 heeft architect Valk diverse opdrachten gekregen zoals de kapel, het pensionaat en het oude moederhuis.

VII PANEEL - KADASTRALE KAART UIT 1822
Gevonden in het archief van de Catharinenberg, ondergebracht in St. Agatha. Deze tekening geeft een duidelijk beeld hoe de percelen destijds voor de Petruskerk waren verdeeld.

30 mei 2012, Lou Leybaeren



TIJDLOOS EERBETOON

SINT-MICHELSGESTEL 2011

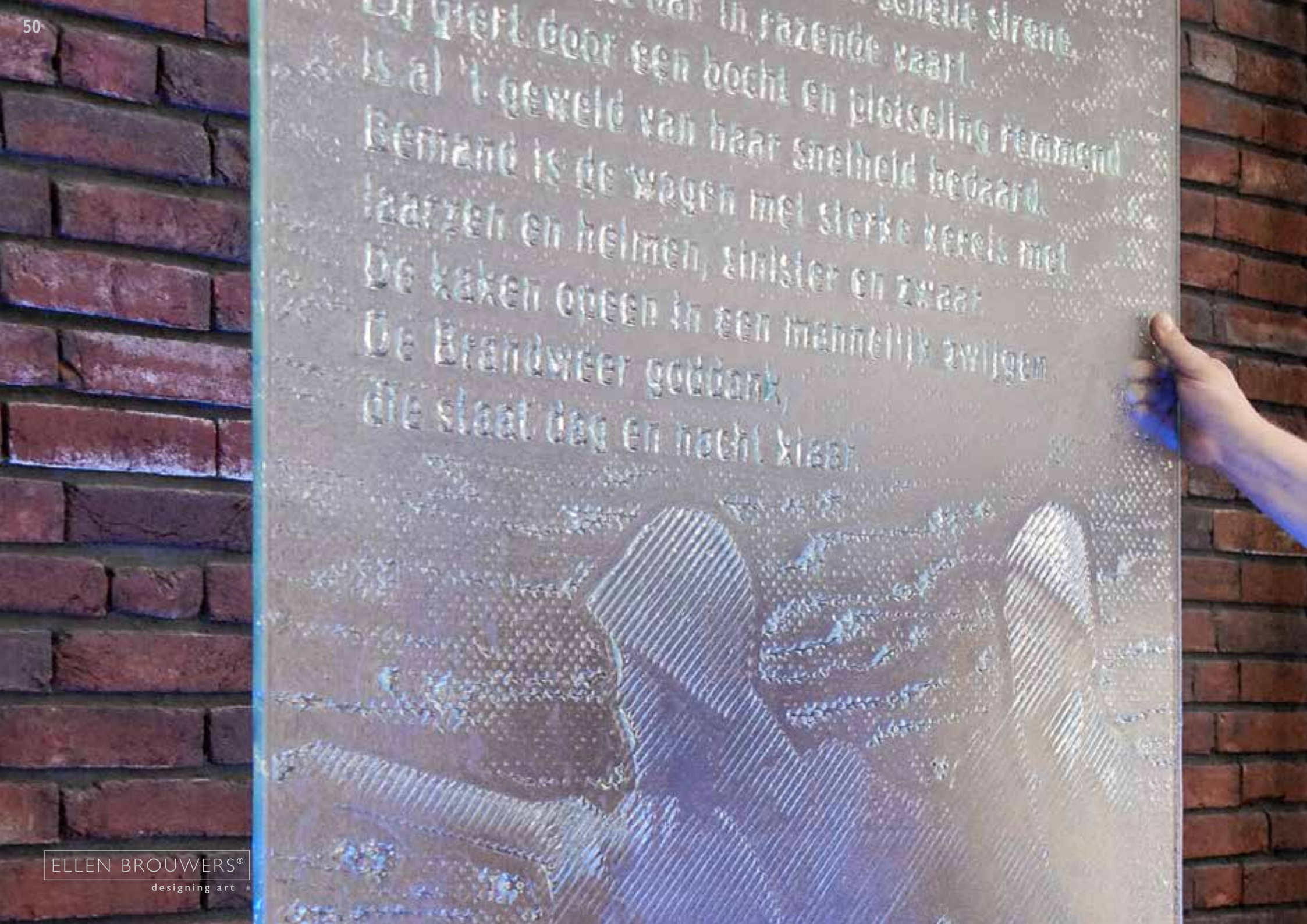
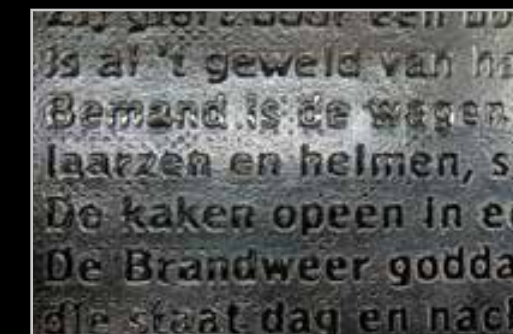
OPDRACHTGEVER
Gemeente Sint-Michiëlsgestel

ONTWERP
Openingsmonument in
nieuwbouw brandweerkazerne

ARCHITECTUUR
Van Pelt architecten - Cromvoirt

MATERIAAL / TECHNIEK
geslumped reliëf float glas
LED verlichting

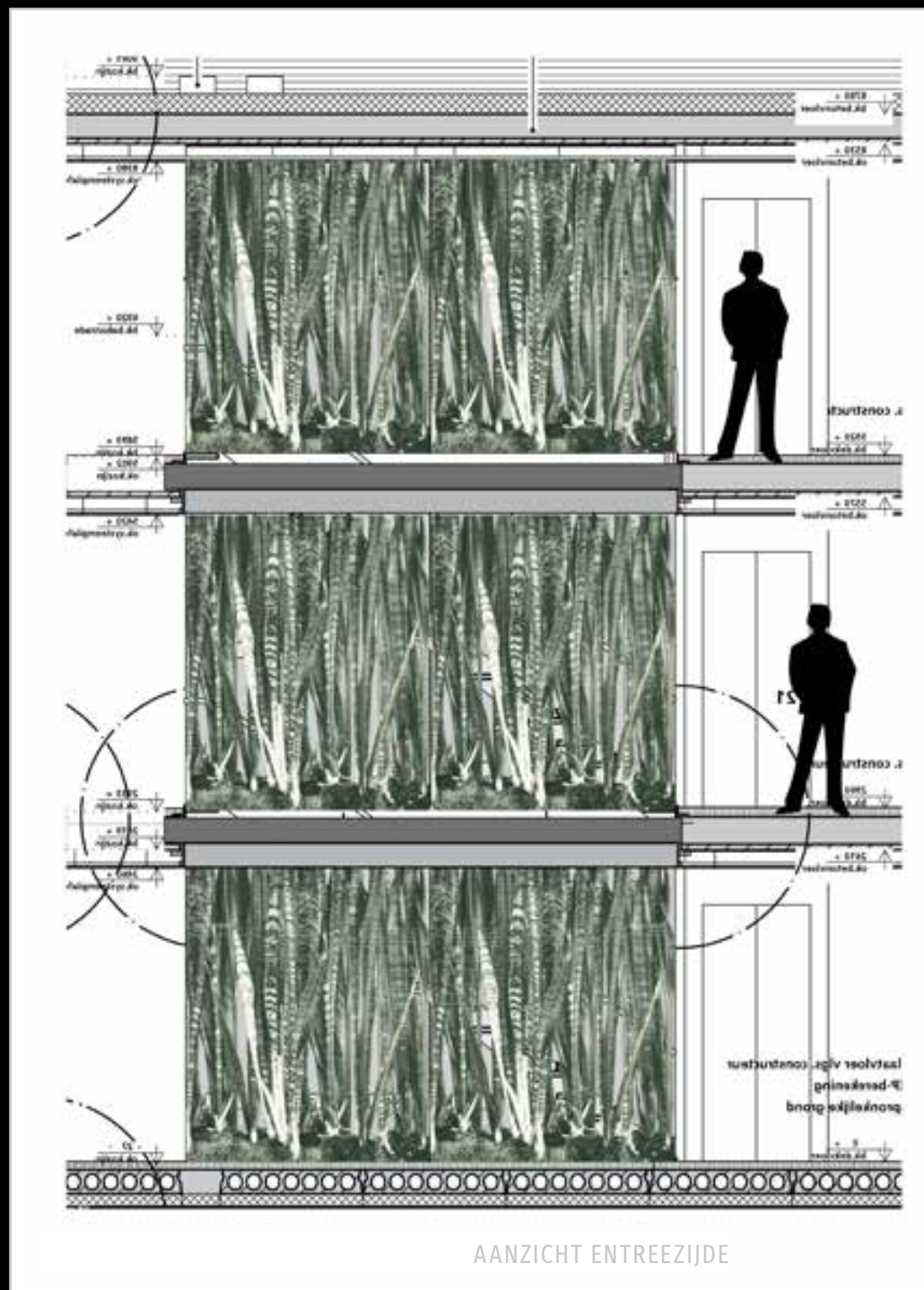
AFMETINGEN
glaspaneel 210 x 110 cm
glasdikte 10 mm





SANSEVERIA

ULVENHOUT 2011



AANZICHT ENTREEZIJD



Diverse soorten
 Sanseveria fasciata
 Sanseveria cylindrica
 Sanseveria habitata
 Golden Pothos
 Silver Pothos
 Sanseveria longifolia
 Sanseveria schubertii



Sanseveria
 Vrouwenengelen
 Plantengeslacht uit de familie

OPDRACHTGEVER
 Wooncorporatie Laurentius - Breda

ONTWERP
 Voorziening tbv trappenhuis
 over drie etages van wooncomplex

ARCHITECTUUR
 DSA stedenbouw architectuur
 's-Hertogenbosch

MATERIAAL / TECHNIEK
 keramische print,
 RVS profiel

AFMETINGEN
 18 glaspanelen van 300 x 85 cm
 glasdikte 6.6.2 mm



GRAAN MONUMENT

'S-HERTOGENBOSCH 2011

OPDRACHTGEVER
ZLTO - 's-Hertogenbosch

OPDRACHT
Gedenkmonument in kantoor tuin
t.b.v. nieuwbouw ZLTO

Ontwerp 'verbinding met
de kernwaarden en historie
van NCB/ZLTO'

ARCHITECTUUR
de Architecten CIE - Amsterdam

MATERIAAL / TECHNIEK
diamantglas met keramische zeefdruk
stalen frames, LED verlichting

AFMETINGEN
4 glaspanelen 200 x 150 cm
glasdikte 12 mm





BRABANT IN KLEUR

'S-HERTOGENBOSCH 2011



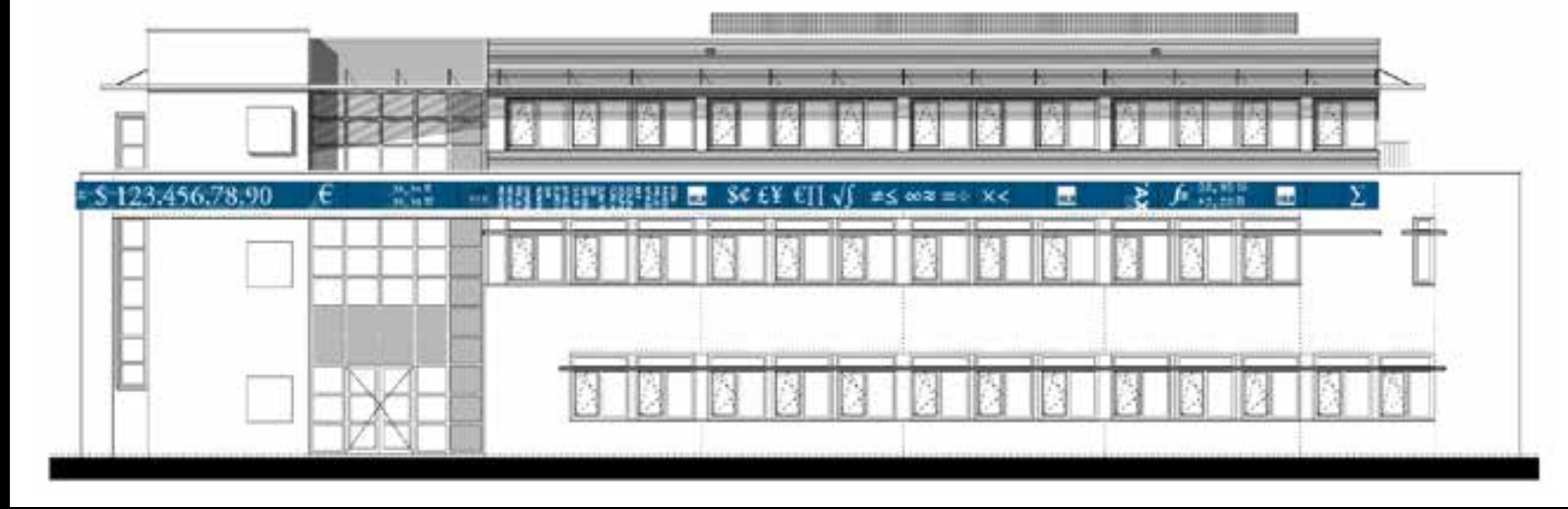
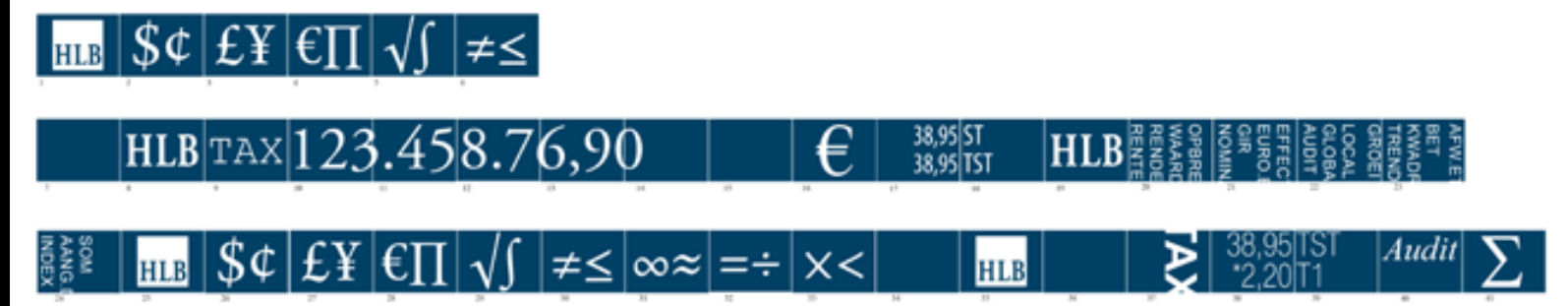
OPDRACHTGEVER
Provincie Noord-Brabant
Verbond van den Bosch

OPDRACHT
Relatiegeschenk voor
ondertekenaars van het
'Verbond voor Duurzaam Vlees 2020'

MATERIAAL / TECHNIEK
optisch helder glas
antiek mondgeblazen glas
keramische zeefdruk
tekst gezandstraald

AFMETINGEN
32 glasblokken
25 x 25 cm x 19 mm
glasdikte 43 mm





OPDRACHTGEVER
HLB accountants en
belastingadviseurs

OPDRACHT
Typografische lichtlijn aan de gevel
na uitbreiding bedrijfspand,
zichtbaar vanaf autoroute N261

ARCHITECTUUR
Architectenbureau Snoeren
Dongen

MATERIAAL / TECHNIEK
keramische print, staalprofiel
LED verlichting

AFMETINGEN
42 glaspanelen van 100 x 78 cm
8 mm glasdikte





OPDRACHTGEVER
Huisartsenpraktijk en
Apotheek Hoefstraat

OPDRACHT
Entree- en scheidingswanden
typografisch identiteit

MATERIAAL / TECHNIEK
keramische print

AFMETINGEN
9 glaspanelen 225 x 75 cm
glasdikte 6 mm

ALS EEN VIS IN HET WATER

BERKEL-ENSCHOT 2011



OPDRACHTGEVER
Osteopathie Van Eijck

OPDRACHT
Buitenobject t.g.v eerste lustrum

MATERIAAL / TECHNIEK
keramische print
verzinkt staal

AFMETINGEN
glaspaneel 250 x 150 cm
glasdikte 10 mm





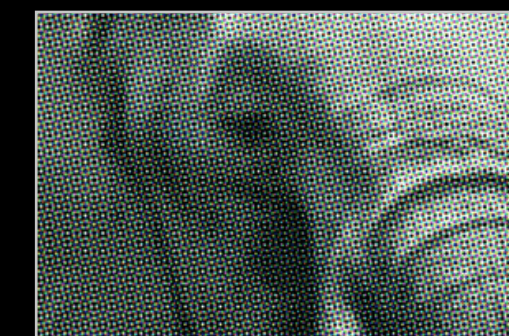
OPDRACHTGEVER
Familie Klook

OPDRACHT
Buitenobject particuliere tuin

Ontwerp
'relatie Afrika en Nederland'

MATERIAAL / TECHNIEK
keramische print

AFMETINGEN
glaspaneel 2 x 3 m
glasdikte 19 mm
linea azurra helder



ZIEN WAAR JE BENT GEWEEST

TILBURG 2012



OPDRACHTGEVER
Congregatie Zusters van Liefde

ONTWERP
Hergebruik religieus erfgoed

MATERIAAL / TECHNIK
glas in lood, brandschildering
straalwerk, RVS sokkel
aangestuurde LED verlichting

AFMETINGEN
engelen 2x 110 x 252 cm



VOGELS GEVANGEN

TILBURG 2012



ELLEN BROUWERS®
designing art



OPDRACHTGEVER
Congregatie Zusters van Liefde

ONTWERP
Hergebruik religieus erfgoed

MATERIAAL / TECHNIEK
glas in lood, brandschildering,
zeefdruk

AFMETINGEN
vogels 6x 65 x 160 cm



ELLEN BROUWERS®
designing art



OPDRACHTGEVER
Wooncorporatie Leystromen

ONTWERP
Aankleding entree en galerij
wooncomplex De Kunstkring

MATERIAAL / TECHNIEK
keramische zeefdruk

AFMETINGEN
15 glaspanelen 100 x 300 cm
glasdikte 12 mm



HET PAD
VAN MAMEDOV
OISTERWIJK 2012



OPDRACHTGEVER
Ambassade van Azerbeidjan,
Den Haag

ONTWERP
Gedenkmonument
Nummer VIII uit de serie over
de geschiedenis van Oisterwijk

MATERIAAL / TECHNIK
seralit glas
keramische zeefdruk op zijde 1
stalen frame, Belgisch hardsteen

AFMETINGEN
glaspaneel 85 x 150 cm
glasdikte 12 mm
totaalobject 200 x 85 x 40 cm





HARTRITME

OISTERWIJK 2012



OPDRACHTGEVER
Rabobank Hart van Brabant

ONTWERP
De mens staat bij Rabobank Hart van Brabant centraal. Door het hart komt alles in beweging. Aan een hartgrafiek van de mens is veel af te lezen, emotie, verstand, leeftijd en conditie. In dit kunstwerk verwijst de grafiek ook naar de beursnotering

MATERIAAL / TECHNIEK
gehard diamantglas
kleur en reliëf, gevormd onder hoge temperatuur (900 graden)
met aangestuurde LED-verlichting

AFMETINGEN
glasobject 203 x 100 cm
glasdikte 19 mm





MENSEN VERBINDEN

UDENHOUT 2013



OPDRACHTGEVER
Directie Hoppenbrouwers

OPDRACHT
Entrée gevel nieuwbouw
verbinden met bestaande bouw

Ontwerp 'laat de kracht en
transparantie van het bedrijf zien'

ARCHITECTUUR
Van Oers Weijers Architecten - Tilburg

MATERIAAL / TECHNIEK
seralit evolution-loodvrij
keramisch zeefdruk, metalen frames
LED verlichting

AFMETINGEN
28 glaspanelen 650 x 85 cm
16 glaspanelen 360 x 85 cm
glasdikte 8 mm





IN DE SAMENLEVING

UDENHOUT 2013



OPDRACHTGEVER
Hoppenbrouwers elektrotechniek

ONTWERP
Wandobject in de
centrale bedrijfshal

ARCHITECTUUR
Van Oers Weijers Architecten
Tilburg

MATERIAAL / TECHNIEK
diamant glas, keramische print, RVS

AFMETINGEN
430 x 360 (2 x 175) cm





OPDRACHTGEVER
Nova Data

ONTWERP
Relatiekado eerste lustrum

'mens, techniek en proces,
zwevend in 'the cloud'

MATERIAAL / TECHNIEK
glas, mondgeblazen bollen, RVS

AFMETINGEN
Cloud 40 x 40 x 130(h) cm
Bollen 24 cm doorsnee





GLASMOZAIEK
THEO VAN AMSTEL
1927-2010

SON EN BREUGEL 2013



OPDRACHTGEVER
Gemeente Son en Breugel

ONTWERP
Glasrestauratie cultureel
historisch erfgoed

Gered van de sloop
komt uit voormalig
arbeidsbureau te Eindhoven

MATERIAAL / TECHNIK
glas aplicé, RVS beugels

AFMETINGEN
5x 2,3 x 1,2 m
4x 2,3 x 1,14 m
3x 2,3 x 0,14 m





BUITEN BINNEN

DIessen 2013



OPDRACHTGEVER
Familie Molenaar

OPDRACHT
Wandvullend fotografisch beeld
particuliere woning

MATERIAAL / TECHNIEK
keramische print

AFMETINGEN
230 x 100 cm en 45 x 100 cm
glasdikte 8 mm





TIEN DECENNIA

ZWIJNDRECHT 2013



OPDRACHTGEVER
Atlas Copco Nederland

OPDRACHT
Historisch object ter ere van 100 jaar
Atlas Copco op de Nederlands markt

MATERIAAL / TECHNIK
mondgeblazen bollen, RVS
keramische print

AFMETINGEN
235 x 135 x 40 cm
5 bollen Ø 30 cm





1913	Eerste Diesel Atlas-producten in Nederland
1949	Oprichting van Holland Atlas
1953	Eigen bedrijfspand in Spaanse Polder
1956	Nieuwe bedrijfsnaam: Atlas Copco
1960	Eerste olijerij compressor voor Heineken
1971	Atlas Copco Nederland verhuist naar Zwijndrecht
1972	Introductie van service-onderhoudsabonnementen
1984	Compressorbewaking via telefoonnet
1990	Elektrisch gereedschap in het assortiment
1994	Presentatie VSD-compressor
2004	Introductie mobiele Hardhat-compressoren
2005	Acquisitie Ketting Marine
2009	Nieuw kantoorpand in Zwijndrecht
2009	Oprichting van Pneumatech in Etten-Leur
2010	Acquisitie Cimac
2011	Atlas Copco-groep bestaat 140 jaar
2011	Atlas Copco 100 jaar op de Nederlandse markt



OPDRACHTGEVER
Rabobank Hart van Brabant
Oisterwijk

OPDRACHT
Scheidingsglaswand met transparante
en gesloten delen.
Servicepunt rabobank op het plein
Eikenbosch.

MATERIAAL / TECHNIEK
keramische print, LED-verlichting

AFMETINGEN
totale wand 8,50 x 2,70 m



KLIMMEN ONTWIKKELT MOED

APELDOORN 2014

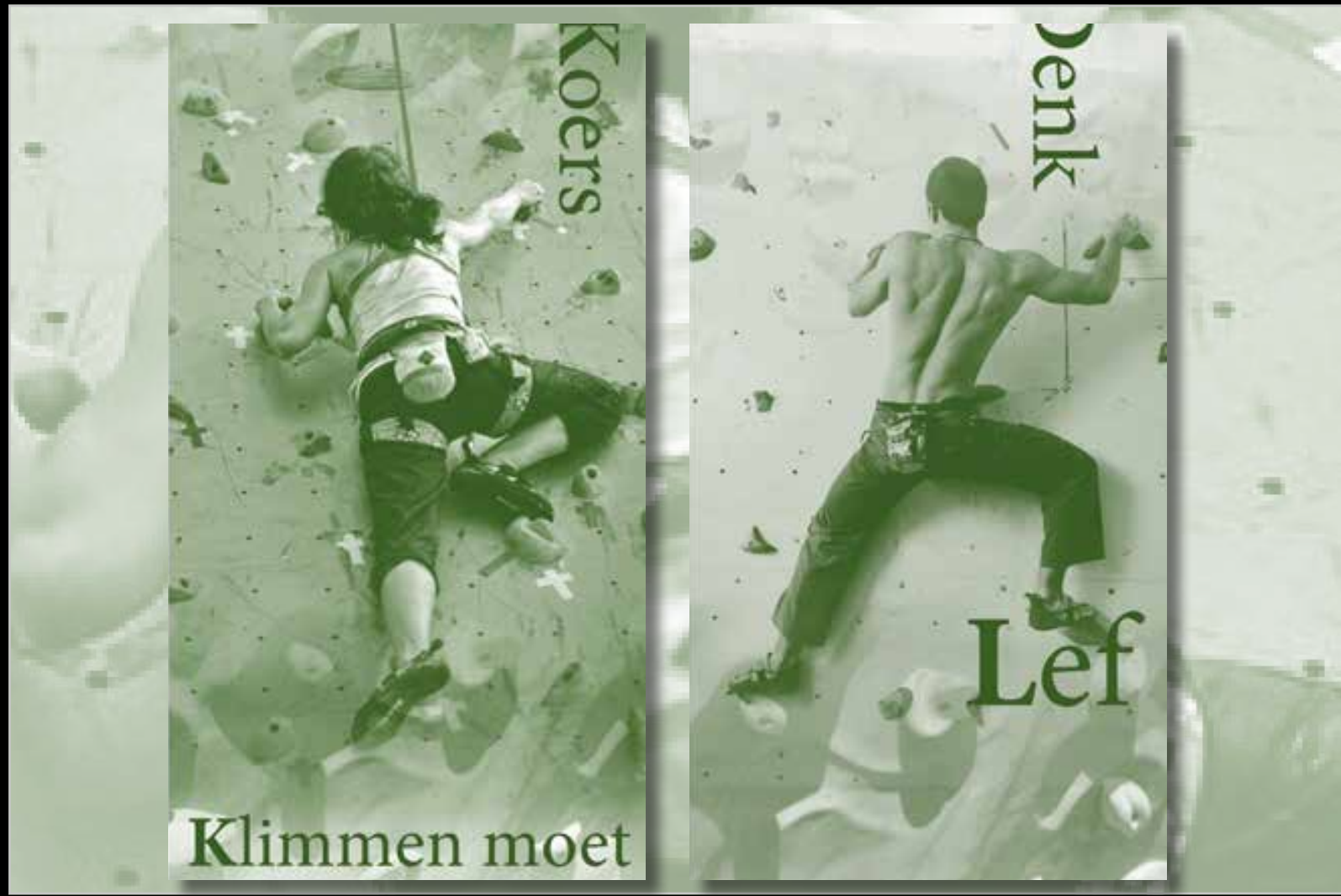
OPDRACHTGEVER
Avero | Achmea

ONTWERP
'Blijvend aandenken'
aan samenwerking Avero | Achmea
in atrium hoofdkantoor

ARCHITECTUUR
HM Architecten - Amsterdam

MATERIAAL / TECHNIEK
keramische print, RVS Rotules

AFMETINGEN
gehard gelaagd 6.8.2
1,35 x 10 m



DE KRACHT VAN LICHT

EINDHOVEN 2014

OPDRACHTGEVER
Solliance & ECN

OPDRACHT
Buitenobject t.g.v.nieuwbouw
Solliance op HTC/e

Ontwerp 'kracht van paarden
die de zon trekken' (griekse
mythologie)

ARCHITECTUUR
Gebouw: INBO - Eindhoven
Buitenruimte Cor Geluk - supervisor
HTCE

MATERIAAL / TECHNIK
keramische zeefdruk, staal

AFMETINGEN
diamantglas 8.8.4 gehard
gelaagd 2x 4,3 x 2,2 m
stalen poedercoating profiel
1 st. 10 m





HOMMAGE R.K. JONGENSSCHOOL

LIEMPDE 2014

OPDRACHTGEVER
Stichting Goed Wonen

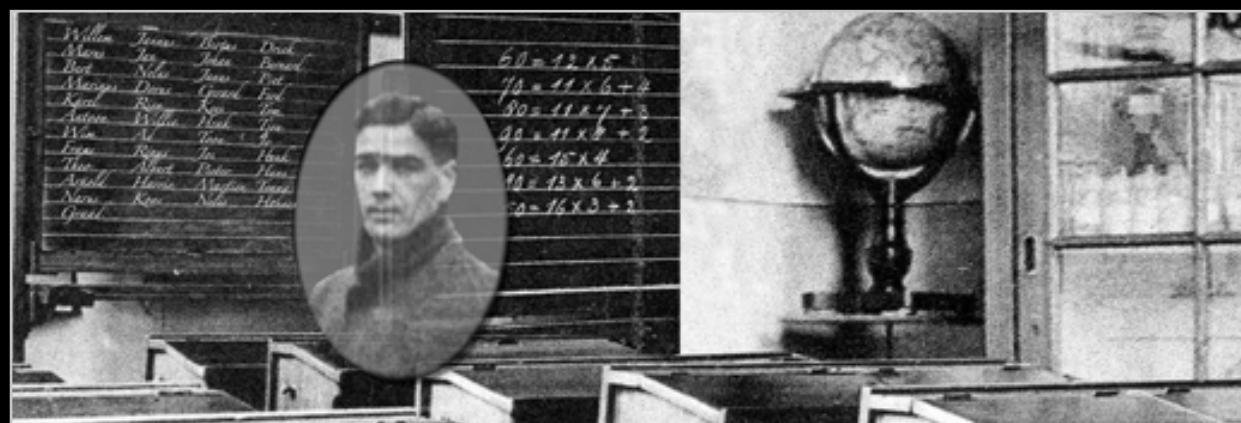
OPDRACHT
Historie van 'De witte school'
geïntegreerd in portalen
nieuwbouwproject

ARCHITECTUUR
Architectenburo Sijnders en van
Stekelenburg

MATERIAAL / TECHNIEK
keramische zeefdruk

AFMETINGEN
14 glaspanelen van 350 x 120 cm
climaplus ultra en seralit
6# seralit securit rr - 15 A
44.4 stadip plt ultra n







PERPETUUM MOBILE
ROSA ALBA
TILBURG 2015

OPDRACHTGEVER
Raad van Bestuur
i.s.m. kunstcommissie
Elisabeth Ziekenhuis

OPDRACHT
Tourniquetdeur
hoofdentree ziekenhuis
historische achtergrond

Ontwerp 'Verwantschap met de
heilige Elisabeth van Thüringen,
patrones van dit ziekenhuis'

MATERIAAL / TECHNIEK
keramische print

AFMETINGEN
showcase gebogen:
2x 150 (radiaal) x 204 cm
vlakke panelen:
2x 106 x 205 cm & 2x 140 x 204 cm



HET KLOPPEND HART

OISTERWIJK 2016

OPDRACHTGEVER
Rabobank Hart van Brabant

OPDRACHT
Monumentaal werk
entreehal hoofdlocatie

Ontwerp 'Pompend hart met op
achtergrond de aders verbonden
door glasdruppels in de ruimte'

ARCHITECTUUR
i.s.m. Platform Allround
's-Hertogenbosch

MATERIAAL / TECHNIEK
gehard gelaagd crealite glas
zeefdruk en airbrush
stalen ophangconstructie

AFMETINGEN
Ø 2,60 m hoogte 10,5 m
80x mondgeblazen glasdruppels
Ø 10 cm / 15 cm hoog
frame Ø 2.30 m
frame langwerpig 3 m x 0,60 cm



HARTRITME 1 & 2

OISTERWIJK 2016

OPDRACHTGEVER
Rabobank Hart van Brabant

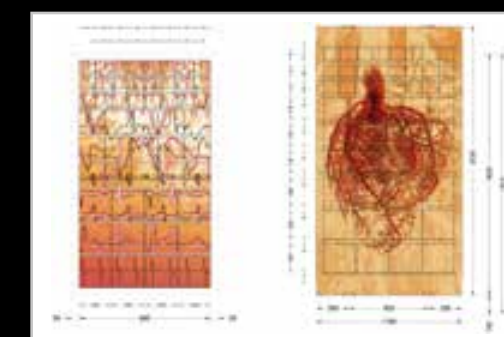
OPDRACHT
Geschenkenwand

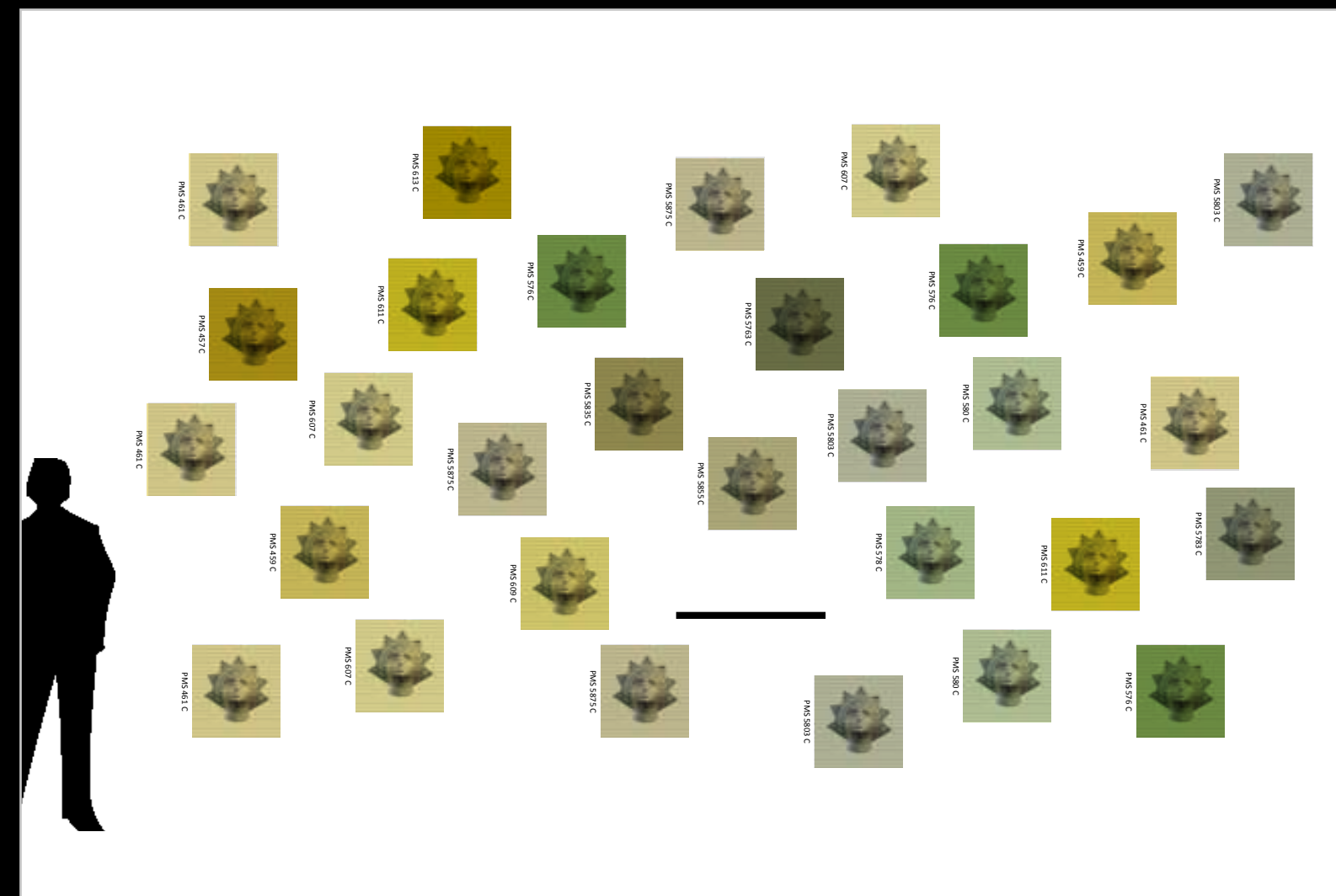
Ontwerp 'glas tableau- deelbaar
in kleine hartritme panelen'

ARCHITECTUUR
i.s.m. Platform Allround
's-Hertogenbosch

MATERIAAL / TECHNIEK
crealite glas
keramische print
sublimeer techniek
stalen U-profielen poedercoating
ophangbeugels
papier/foam

AFMETINGEN
1x glaspaneel 203 x 110 m
16x 25 x 25 cm
15x 20 x 20 cm
24x 12,5 x 12,5 cm
dozen 25 x 25 x 26 cm





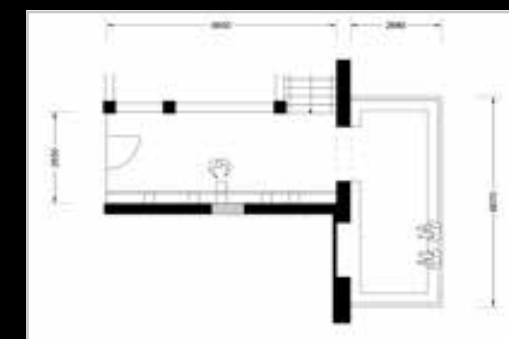
OPDRACHTGEVER
Valuacollege

OPDRACHT
Gedenkwand ter nagedachtenis
aan overleden leerlingen en
medewerkers van deze school

Afbeeldingen verwijzen naar
beschermvrouwe Guntrud volgens
de historie partner van Valuas,
de naamgever van dit college

MATERIAAL / TECHNIK
glas
keramische print
berkenhout

AFMETINGEN
Gedenkwand 7 x 3,8 m





HEXAGON

UDENHOUT 2017

OPDRACHTGEVER
Hoppenbrouwers Techniek

OPDRACHT
Metamorfose bestaand gebouw
Intergraal concept in- en exterieur

Ontwerp 48-delige glasgevel:
'vogel (de Hop) verweven met de
zeshoek (hexagon)

ARCHITECTUUR
Co-productie
Ellen Brouwers Oisterwijk
Van Oers Weijers architecten Tilburg

MATERIAAL / TECHNIEK
glas met keramische printing
rode panelen van alucobond

AFMETINGEN
totaal gebouw 40 x 20 x 8.75 m
hoek/zijgevel 16 m x 5,5 m
gevel Spoorakkerweg 5 m x 5,5 m





BROEDPLAATS

UDENHOUT 2017

OPDRACHTGEVER
Hoppenbrouwers Techniek

OPDRACHT
Totale inrichting in- en exterieur
bedrijfspan. Het geheel laat zien
hoe kunst en architectuur samengaan

Ontwerp
Vorm en kleursamenstelling zijn
consequent doorgevoerd
Ruimte op begane grond is flexibel
indeelbaar m.b.v een ingenieus
rail- en gordijnsysteem'

ARCHITECTUUR
Co-productie
Ellen Brouwers Oosterwijk
Van Oers Weijers architecten Tilburg

MATERIAAL / TECHNIEK
glas met printing, clearview
RVS, gietvloer, meubilair
vloeraankleding wandaankleding

AFMETINGEN
Totaal 1.600 m²
verdeeld over twee verdiepingen





OPDRACHTGEVER
Tata Steel Tubes NL

OPDRACHT
Renovatie en herinrichting
entree, ontvangstruimte en
directiekamer

Ontwerp
'Blik op productieproces fabriek'

MATERIAAL / TECHNIEK
glas, printing, meubilair
vloeraankleding,
wandaankleding, RVS

AFMETINGEN
glazen scheidingswand 3 x 9,5 m
directiekamer 7 x 5 m





ELLEN BROUWERS®
designing art



OPDRACHTGEVER
Kerkbestuur, kerk aan de Linge

OPDRACHT
Herinrichting kerkzaal na fusie
50 jaar bestaan in nieuwe start
met behoud bestaande architectuur

ARCHITECT
Dick Egberts

MATERIAAL / TECHNIEK
glas, houten banken, raambekleding

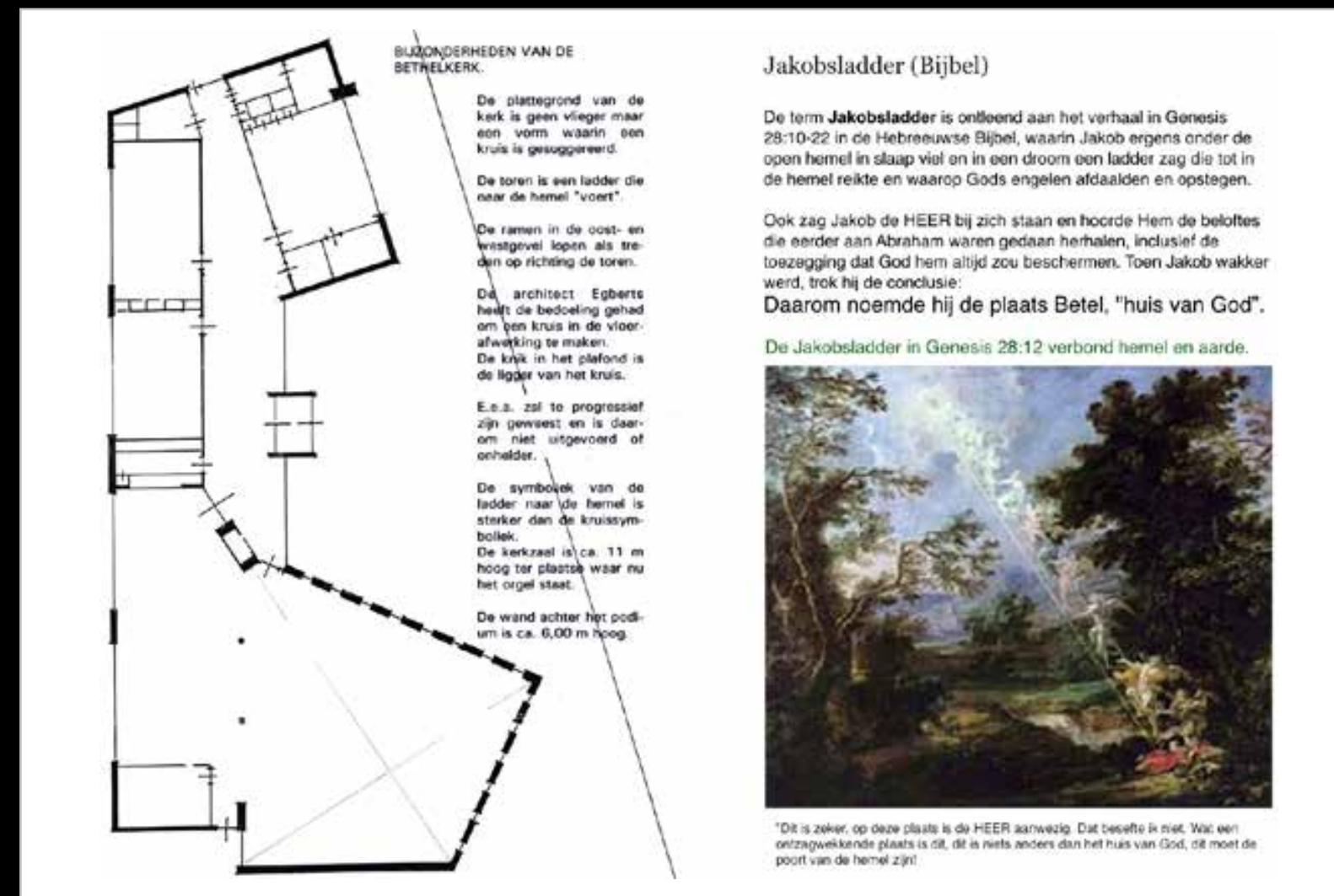


ELLEN BROUWERS®
designing art



JAKOBSLADDER IN 'KLIMOP'

LEERDAM 2018



OPDRACHTGEVER
Kerkbestuur kerk aan de Linge

OPDRACHT
Oplossing voor storende lichtinval van raampartijen N/O gevel

Ontwerp '33 ramen: een verwijzing naar de 33 levensjaren van Jezus'

ARCHITECTUUR
Dick Egberts

MATERIAAL / TECHNIEK
keramische zeefdruk

AFMETINGEN
33 x diverse afmetingen
8 mm blank gehard glas





OPDRACHTGEVER
familie

OPDRACHT
Grafmonument
ter nagedachtenis
aan overleden zoon

MATERIAAL / TECHNIEK
keramische print

AFMETINGEN
grafplaat 1,60 x 70 cm
kruis 1,35 x 53 x 6,5 cm





OPDRACHTGEVER
Amvest, Amsterdam
Stichting Airborne Feelings
Oosterbeek

OPDRACHT
Herdenking 75 jaar Market Garden
Oosterbeek

MATERIAAL / TECHNIK
24 rvs stalen lijnen
keramische printing

AFMETING
4,25 x 2 x 2 m



RONDGANG DOOR DE TIJD

OSS 2020



OPDRACHTGEVER
Bouwbedrijf Berghege

OPDRACHT
bedrijfs geschiedenis in
12 glazen wandobjecten

MATERIAAL / TECHNIEK
1 emaille transferprint in het midden
UV verlijmd met 5 mm diamantglas
6 tinten antiek mondgeblazen glas

AFMETINGEN
12 x 20 x 8 cm





...K • PENNY VAN STRIEN - VISSER • EDWIN VAN GEMERT •

• JOOST DE VELD • STAN VAN DER HIELDEN • STEF BUIEN

...SRAAF • ROY VERSTEGEN • TOM BONGERS • NADJA VAN DE

...DZIKURT • PEDRO VAN HELVOORT • GÉRAN VAN DEN BERG • A

OPDRACHTGEVER
Bouwbedrijf Berghege

OPDRACHT
Herdenkingsmoment
aangeboden door het personeel
bij opening nieuw kantoorpand

MATERIAAL / TECHNIK
beeldhouwwerk, verzinkt frame
keramische glasprint

AFMETINGEN
1995 x 1200 x 87 cm





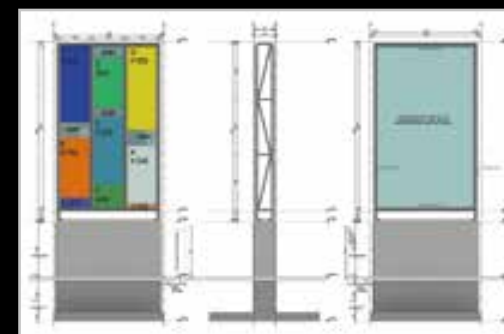
COMPOSITIE 2020
KLEUR IN STIJL
ZWOLLE 2020

OPDRACHTGEVER
Provincie Overijssel

OPDRACHT
kunstwerk om de ingang
van het provinciehuis
in de Mien Ruys tuin te markeren

MATERIAAL / TECHNIK
keramische print
staal, beton
LED-verlichting

AFMETINGEN
panelen van 4.4 gelaagd gehard glas
4.25 m x 2 m x 40 cm





WANNEER IK ROEP EN
 WACHT OP DE ECHO
 BEN JIJ ALS KORTDURENDE
 STILTE VERMOMD
 EEN NETWERK VAN
 WORTELS, INSECTEN EN
 ZADEN GEEFT BOVEN HAAR
 WERELD DE RUIMTE AAN ONS
 ONTMOET MIJ IN
 BLOEMBEDDEN, IN BLAUW
 GRASLANDEN EN
 LANDSCHAPPEN LANG VOOR
 DE GOUDSBLOEM OPKOMT
 OOK NA VERWELKING
 IS ER NIEUW LEVEN
 ONVERSTOORD WACHTEND
 IN WINTERSE GROND

HISTORISCHE TIJDLIJN

OSS 2022 - 2024

OPDRACHTGEVER
Bouwbedrijf Berghege

ONTWERP
Herinrichting 12 glazen
verstevigde wandobjecten

Verbeterde presentatie en duidelijkere
chronologische volgorde van bouw-
en bedrijfsgeschiedenis
Overzichtelijk en beter leesbaar

2024 100-jarig Jubileum Berghege Oss
familieraad van de Berghege
Heerkens Bouwgroep

MATERIAAL / TECHNIËK
emalle transferprint in het midden
UV verlijmd met 5 mm diamantglas
6 tinten antiek mondgeblazen glas
stalen wandobject- poedercoating,
tekst zeefdruk



COWS IN THE GARDEN

ABCOUDE 2022



OPDRACHTGEVER
M. Koolen

OPDRACHT
Glaspaneel in particuliere tuin
Ontwerp jeugdherinnering

MATERIAAL / TECHNIEK
keramische print,
verzinkt staal, LED-verlichting

AFMETINGEN
2850 x 1800 cm





MONUMENT 'MISSIE VOLBRACHT'

BREDA 2023



OPDRACHTGEVER
Congregatie van de Heilige Harten
Teteringen

OPDRACHT
Herdenkingsmonument over de
geschiedenis van de Congregatie
van de Heilige Harten, hun leven
en missiewerk in vele landen.

Het toont de natuur met de altijd
aanwezige vogels. Een universeel
beeld, een symbool over hun werk
in vele delen van de wereld.

MATERIAAL / TECHNIEK
keramische print, stalen frame,
verzinkt met poedercoating

AFMETINGEN
2 x 1,80 x 2,50 x 12mm





MONUMENT 'HEILIGE HARTEN'

BREDA 2023



OPDRACHTGEVER
Congregatie van de Heilige Harten
Teteringen

OPDRACHT
Op dit glaspaneel worden de namen
genoemd van de overleden leden van
de Congregatie die op deze plaats of
elders begraven zijn.
Het logo is het herkenningsteken van
deze Congregatie.

MATERIAAL / TECHNIEK
keramische print, stalen frame,
verzinkt met poedercoating

AFMETINGEN
1 glaspaneel 180 x 190 cm





MONUMENT 'ECCE VENIO'

BREDA 2023



OPDRACHTGEVER
Priesters van het
Heilige Hart van Jezus Teteringen

OPDRACHT
Glaskunstwerk voor de gemeenschap
op bestaande begraafplaats nabij
verzamelgraf

Symmetrie in het middenpad
aanhouden naast de bestaande
grafkruisen

MATERIAAL / TECHNIK
keramische print, stalen frame,
verzinkt met poedercoating

AFMETINGEN
180 x 100 cm x 12 mm





VERDWENEN

BIEST HOUTAKKER 2023



OPDRACHTGEVER
Provincie Noord-Brabant,
Woningbouwvereniging Leystromen,
Van der Weegen bouwontwikkeling,
Gemeente Hilvarenbeek

OPDRACHT
Kunstwerk ter afronding van het
project leefbaarheid van het
platteland te Biest-Houtakker

7 beelden van 7 boerderijen,
geïnspireerd door herinneringen
en verhalen van bewoners

Geplaatst op een speciale plek
aan de rand van deze gemeente

MATERIAAL / TECHNIK
keramische print, stalen frame,
verzinkt met poedercoating

AFMETINGEN
gehard gelaagd glas
450 x 165 cm x 12 mm





DE FLUISTERENDE LIBELLE

BREDA 2025

OPDRACHTGEVER
SBC Zuylen Uitvaartverzorging, Breda

OPDRACHT
34 meter glaskunstwerk voor galerij
crematorium met uitzicht op de
binnentuin

Gebouw de Baronie staat op
de voormalige begraafplaats,
vroeger groeiden hier wilde planten
Ik wilde benadrukken dat je de
natuur naar binnen kunt halen door
de herhaling en de suggestie
van beweging
De lichtinval helpt dit te versterken

MATERIAAL / TECHNIEK
Isolatie HR+++gla
aluminium frame 8019 structuur

AFMETINGEN
21 x 1580 x 2750 x 44 mm
6 mm parsol brons - gehard
6 mm blank met low e-coating
6 mm blank gehard



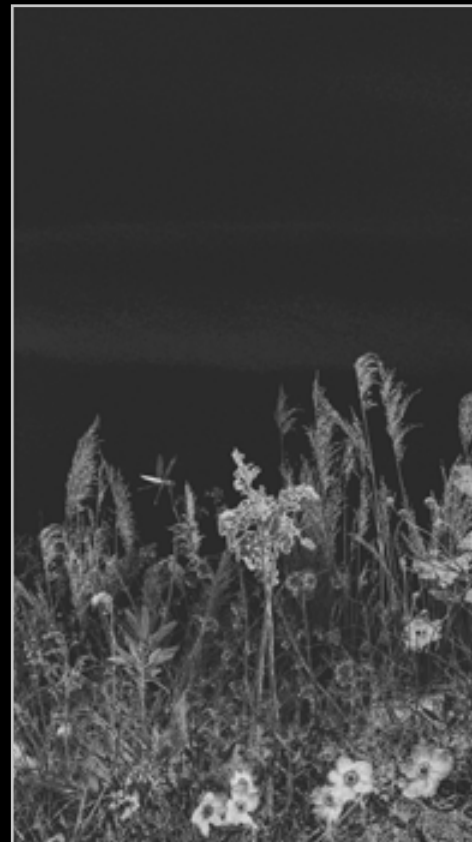


ELLEN BROUWERS
designing art

ELLEN
BROUWERS®
designing art

24-053.21

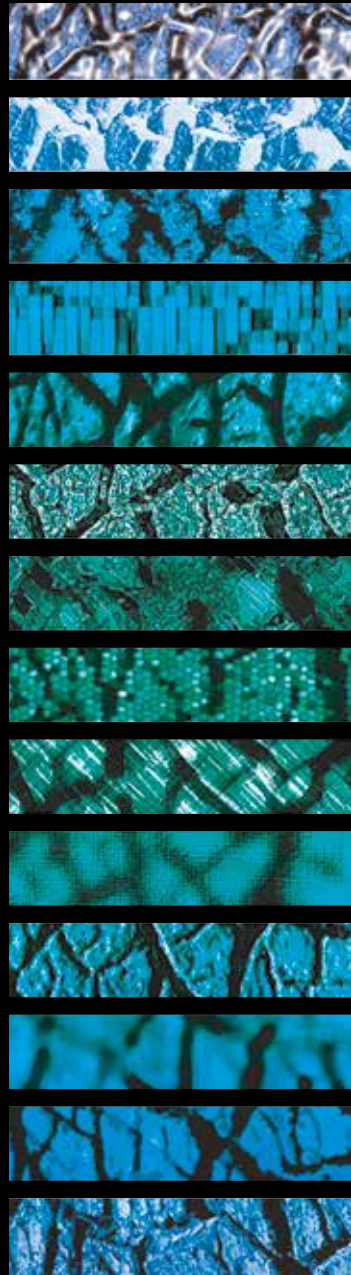
DE FLUISTERENDE LIBELLE



100 % weergave



ELLEN BROUWERS®
designing art



2024/01

ELLEN BROUWERS®
designing art oisterwijk

Laarakkerweg 26 | 5061 JR Oisterwijk
office@ellenbrouwers.nl | www.ellenbrouwers.nl
+31 6 51 52 44 93